

Motoreffekt: 21.2 PS

Maskinvekt: 2590 kg

For Earth, For Life  
Kubota

# U27-4

KUBOTA KORTHEKK  
MINIGRAVEMASKIN





# MED DET STØRSTE FØRERHUSET I SIN KLASSE, BRINGER DEN NYE U27-4 LUKSUS TIL SELV DE TØFFESTE JOBBENE.

Vi presenterer den nye U27-4 minigravemaskinen. Ekstra kompakt, og tøff nok til enkelt å takle de mest krevende oppgaver på trange steder. Og nå med et mer romslig førerhus med glimrende synsfelt, og med bredere og lavere plassert døråpning for inn- og utstigning, gir U27-4 enestående komfort og luksus til hvert oppdrag du påtar deg.





# KOMFORTABELT INTERIØR

## Større førerhus

Den nye U27-4 tilbyr det største førerhuset blant 2,5-tonns gravemaskiner for økt førerkomfort og med mindre påkjenning for maskinføreren enn våre tidligere modeller. Benplassen har blitt økt med opp til 370 mm. Videre har førerhusets døråpning blitt utvidet og senket lenger ned. Dette gir rask inn- og utstigning fra førerhuset, og gjør at operasjoner som krever hyppig inn- og utstigning f.eks. grøfting og rørlegging blir mye enklere. Videre gjør åpningsmekanismen det uanstrengt å åpne frontvinduet ved hjelp av gassdempere.



## Avslappende førerstol med fjæring

Denne komfortable førerstolen passer bedre og gjør at du kan arbeide lenger ved hjelp av fjæringen, som reduserer belastningen og minimerer førertrettheten. Førerstolen kan tilpasses din individuelle kropp, og har vektjustering, stødige og justerbare armlener samt hoftebelte (rullebelte).





# ENESTÅENDE YTELSE

U27-4 er konstruert for å håndtere de krevende jobbene som større gravemaskiner ikke kan utføre. Korthekken lar deg på enkelt vis kjøre inn og svinge overdelen på trange arbeidsområder. Og egenskaper som høye gravekrefter og god samkjøring av de fire hovedfunksjonene, gir en ytelse du virkelig kan stole på.



## Korthekk

Med korthekk blir selv de trangeste plassene effektive arbeidsplasser. Motvektens minimale utstikk utenfor beltebredden lar deg svinge overdelen sikkert gjennom hele den 360-graders svingraden med full kontroll og med færre sammenstøt med ting rundt deg. Den opprettholder bedre balanse og raskere syklustider i forhold til konvensjonelle gravemaskiner med korthekk, noe som gjør denne minigravemaskinen ideell for arbeid i trange byområder og inne i bygninger.

## Samtidig betjening av fire funksjoner

Når samtidig betjening av bom, stikke, skuffe og sving er påkrevet, vil to variable pumper gi en nøyaktig oljemengde til hver funksjon i forhold til spakutslaget. Denne prosessen tillater graving og bruk av skjær med høy ytelse.

## Stor gravekraft

U27-4 gir en imponerende gravekraft. Den kraftige og velbalanserte stikka og skuffen tillater maskinføreren å grave raskere, dypere (2820 mm) og mer effektivt, selv under de tøffeste forhold. Den gir kraftige arbeidsegenskaper og utmerket stabilitet uten behov for tilleggsvæker, som ofte kreves av andre gravemaskiner med korthekk.

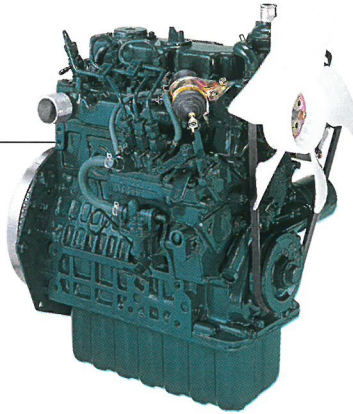




# ENESTÅENDE YTELSE

## Kubota original motor

U27 modellen har en original Kubota motor som er tøff og pålitelig. Motoren er konstruert for å gi maksimal grave og løftekraft, minimalt med støy og vibrasjon samtidig som den tilfredsstillende alle gjeldende utslippsbestemmelser.



## Enkel transport

U27-4's vekt på 2 590 kg (m/førerhus) tillater at den lettvis kan lastes på en lastebil eller en 3,5-tonns tilhenger for transport til arbeidsområdet. Og med de ekstra festepunktene, er sikring av U27-4 til transportkjøretøyet nå enklere.



## Utmerket sikt

For at du kan utføre jobben sikrere og mer effektivt, gir U27-4's nye førerhus økt sikt som øker din oppmerksomhet til omgivelsene. Den økte sikten forover og bakover lar deg utføre oppgavene på trange arbeidsområder på et enklere vis, og minimaliserer faren for å komme borti personer eller objekter. I tillegg har alle hydraulikkslangene på bommen blitt lagt på innsiden av den for å redusere slangeslitasjen slik at de forblir intakte over lang tid, og for å øke synsfeltet slik at du kan konsentrere deg bedre om arbeidet.



## Maskinbredde

Bredden på 1500 mm gir all den stabiliteten som trengs for å kunne utføre arbeidet, men som samtidig er smal nok for å kunne brukes på steder der plassen er begrenset.

## Nytt digitalt informasjonspanel

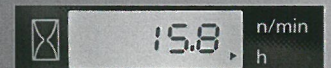
Ved å følge fortreffeligheten til Kubota's "Intelligent Control System", setter det nye digitale informasjonspanelet maskinførerens bekvemlighet til fingertuppene. Det brukervennlige, digitale informasjonspanelet er plassert i høyre hjørne foran maskinføreren for bedre synlighet, og har en én-knappsfunksjon for å vise klokkeslett, driftstimer og motorturtall. Inntasting av tyverisikringskode kan også utføres enkelt ved hjelp av det digitale informasjonspanelet. Med enklere tilgang, enklere innstillinger, letteste indikatorer og kontrollamper, vil du alltid være informert om maskinens status.

- A** Drivstoffmåler
- B** Kjølevæsketemperaturmåler
- C** Kontroll- og varselamper (overoppheting, hydraulikk, batteri)
- D** LCD-display (klokkeslett, driftstimer, motorturtall)

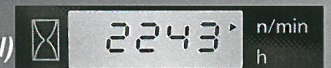
### Klokkeslett



### Driftstimeteller

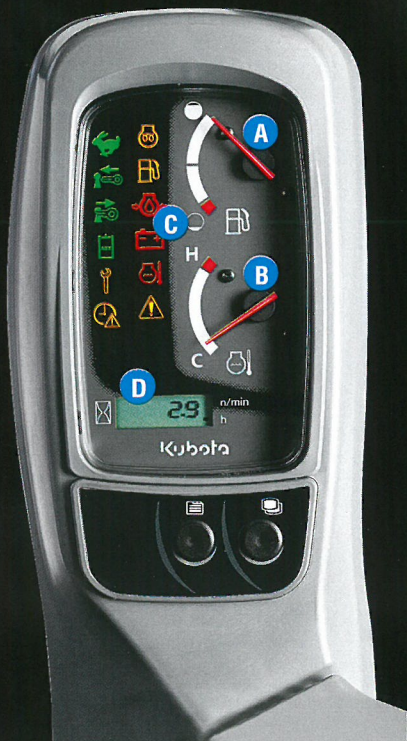


### Turteller



## Diagnosefunksjoner

Diagnosefunksjonen overvåker U27-4's tilstand og varsler deg automatisk dersom det oppstår en nødsituasjon med varselamper og feilkoder som f.eks. overoppheting, hydraulikkproblemer eller lav batterispenning.





# ENKELT VEDLIKEHOLD

Med U27-4 kan du arbeide med full tillit takket være en solid og holdbar ROPS/OPG for maks. sikkerhet og med ulykkesforebyggende funksjoner, som arbeidslys og utvendige sidespeil. Videre er motoren ergonomisk organisert med lett tilgang til radiator og motoroljekjøler, for å gjøre rutinemessig vedlikehold og inspeksjoner til en lek.



- A** *Batteri*
- B** *Luftfilter*
- C** *Ekspansjonstank*
- D** *Drivstoffilter*
- E** *Vannutskiller*
- F** *Radiator*
- G** *Oljekjøler*

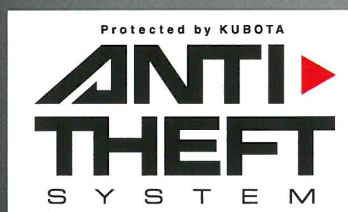
## **ROPS/OPG (Førervern, Nivå I) veltebøyle og førerhus**

ROPS/OPG (Førervern, Nivå I) veltebøyle og førerhus gir beskyttelse i tilfelle av utilsiktet velt og fallende gjenstander.



## Kubota Original tyverisikringsystem

Din U27-4 er beskyttet av Kubota's bransjeledende tyverisikringsystem. Kun programmerte nøkler vil tillate motoren å starte. Forsøk på å starte med en ikke-programmert nøkkel vil koble inn alarmen. Dens funksjoner inkluderer at maskinføreren blir minnet på å fjerne nøkkelen etter bruk, og en lysdiode vil varsle potensielle tyver om at tyverisikringsystemet er koblet inn.



Den røde programmeringsnøkkelen programmerer de svarte nøklene. De enkelte svarte nøklene starter motoren.



Arbeidslys og utvendige sidespeil

Monteringsfester for beskyttelsesgitter

Oppbevaringsrom for verktøy til redskapsfeste

### Standardutrustning

#### Motor/Drivstoffsystem

- KUBOTA originalmotor
- Luftfilter med doble elementer
- Summer for lavt drivstoffnivå
- Hovedstrømsbryter
- Elektrisk fødepumpe for drivstoffet

#### Understell

- 2 belte hastigheter
- Dobbeltflensede underruller
- Gummibelter med små knaster
- Sikkerhetssperre for beltefunksjon

#### Hydraulikkssystem

- Pumper med variabelt deplasement
- Uttak for tilleggshydraulikk på stikke
- Fri retur for hydraulisk utstyr
- Krets for kjøring rett forover/bakover
- Måleuttak for hydraulikktrykk
- Trykkakkumulator
- Sikkerhetssperre for hydraulikkssystemet

#### Førerhus

- Defroster for avriming og duggfjerning med

#### luftventilasjon

- 2 arbeidslys på førerhuset
- Førerstol med fjæring og vektjustering (stoffsete)
- Sikkerhetsbelte med opprullingsmekanisme
- Hydrauliske manøverspaker med armlene
- Frontvindu med gassdemperassistert åpne mekanisme
- Plasseringsmulighet for radio
- Digitalt informasjonspanel med diagnosefunksjoner
- ROPS (Roll-over Protective Structure, ISO3471)
- OPG (Førervern Nivå 1)
- Feste punkter for frontgitter
- Sidespeil
- Nødhammer
- Bryter og kabel for roterende varsellampe
- 12V strømuttak

#### Arbeidsutstyr

- Stikke (1300mm)
- 1 arbeidslys på bom

#### Vernebøyle

- Førerstol med fjæring og vektjustering (PVC-sete)
- Sikkerhetsbelte (rullebelte)
- Hydrauliske manøverspaker med armlene
- Digitalt informasjonspanel med

#### diagnosefunksjoner

- ROPS (Roll-over Protective Structure, ISO3471)
- OPG (Førervern, Nivå 1)
- Bryter og kabel for roterende varsellampe
- Feste punkter for frontgitter
- 12V Strømuttak

#### Annet

- KUBOTA original tyverisikringsystem
- Lagringsplass for verktøy
- Mekanisk svingbrems
- Fastsurringspunkter



### Ekstrautstyr

- Proporsjonal betjening av tilleggshydraulikk (AUX1)
- Monteringssats for radio i førerhuset (antenne, 2 høyttalere, feste for radio)
- 2 arbeidslys på vernebøylen
- Slangebruddsventil for bom, stikke og doserskjær
- Biologisk nedbrytbar hydraulikkolje
- Spesiallakk



## SPESIFIKASJONER

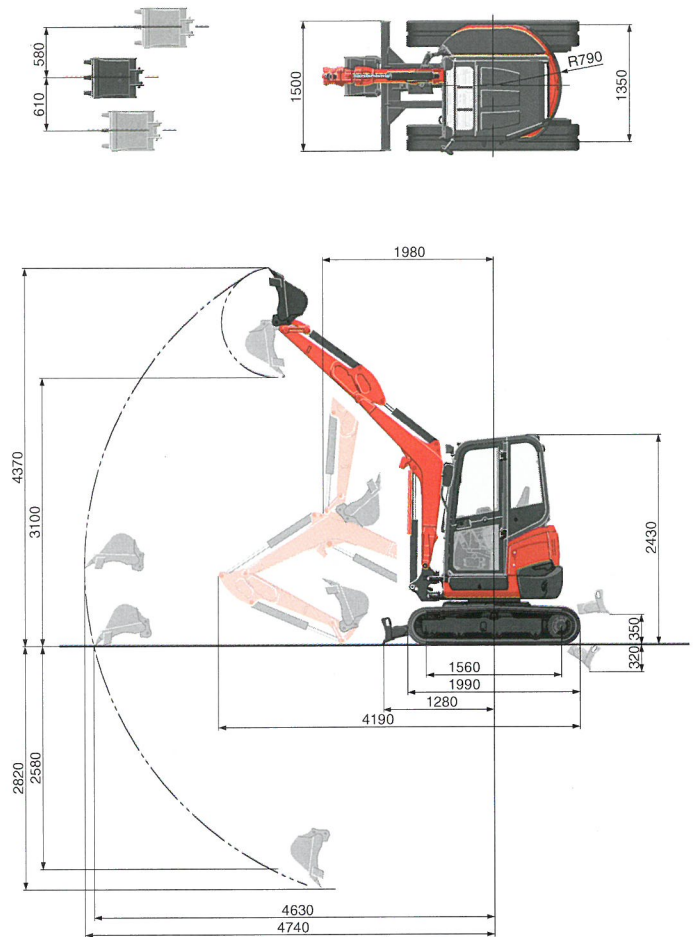
\*Med gummibelte

Modell		U27-4		
Maskinvekt	Førerhus/Verneb.	kg	2590 / 2490	
Driftsvekt	Førerhus/Verneb.	kg	2665 / 2565	
Skuffevolum, std. SAE/CECE		m <sup>3</sup>	0.06	
Skuffebredde	Med sidetenner	mm	500	
	Uten sidetenner	mm	450	
Motor	Modell		D1105-E4-BH-2	
	Type		Væskekjølt, dieselmotor E-TVCS (Økonomisk, miljømotor)	
	Effekt ISO9249	PS/rpm	21.2 / 2400	
		kW/rpm	15.6 / 2400	
	Sylinderantall		3	
	Boring x Slaglengde		mm	78 x 78.4
Slagvolum		cm <sup>3</sup>	1123	
Totaltlengde		mm	4190	
Totalhøyde*	Førerhus	mm	2430	
	Vernebøyle	mm	2420	
Svinghastighet		rpm	9.8	
Bredden på gummibelte		mm	300	
Avstand s/s ledehjul/sprocket		mm	1560	
Dørserskjær (bredde x høyde)		mm	1500 x 300	
Hydraulikkpumper	P1, P2		Pumpe med variabelt deplACEMENT	
	Oljemengde	ℓ /min	28.8 x 2	
	Hydraulikktrykk	MPa (kgf/cm <sup>2</sup> )	21.6 (220)	
	P3		Gear Type	
	Oljemengde	ℓ /min	19.2	
	Hydraulikktrykk	MPa (kgf/cm <sup>2</sup> )	17.2 (175)	
Maks. kravkraft	Stikke	kN (kgf)	12.3 (1260)	
	Skuffe	kN (kgf)	21.0 (2140)	
Bomsvingvinkel (venstre/høyre)		grader	75 / 55	
Tilleggshydraulikk	Oljemengde	ℓ /min	48	
	Hydraulikktrykk	MPa (kgf/cm <sup>2</sup> )	17.2 (175)	
Hydraulikktank		ℓ	22	
Drivstofftank, volum		ℓ	33	
Maks. beltehastighet	Lav	km/h	2.5	
	Høy	km/h	4.5	
Marktrykk	Førerhus	kPa (kgf/cm <sup>2</sup> )	24.7 (0.25)	
	Vernebøyle	kPa (kgf/cm <sup>2</sup> )	23.7 (0.24)	
Bakkeklaring		mm	290	

\*Maskinvekt: med 35kg standardskuffe og fulle tanker

\*Driftsvekt: med 75kg maskinfører, 35kg standardskuffe og fulle tanker

## ARBEIDSSOMRÅDE



1300 mm stikke  
Enhet: mm

## LØFTEKAPASITET

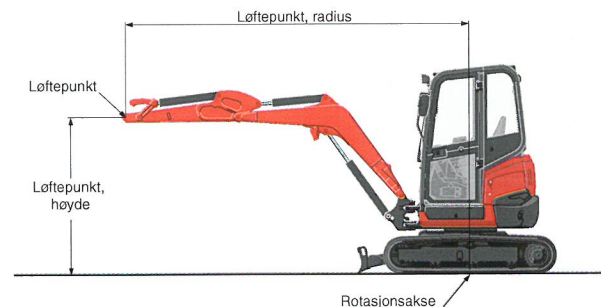
Førerhus, gummibelte

kN (ton)

Løftepunkt, høyde	Løftepunkt, radius (2m)		Løftepunkt, radius (max.)	
	Over fronten, langsetter beltene (med planeringsskjæret nede)	På tvers av beltene	Over fronten, langsetter beltene (med planeringsskjæret nede)	På tvers av beltene
1.5m	7.3 (0.74)	7.2 (0.73)	-	-
1.0m	10.2 (1.04)	6.8 (0.69)	4.2 (0.43)	2.4 (0.25)
0.5m	11.5 (1.18)	6.5 (0.67)	-	-
0m	12.3 (1.25)	6.4 (0.66)	-	-

\*Løftekapasiteten er basert på ISO 10567 og overstiger ikke mer en 75 % av maskinens statiske tippplast, eller 87 % av maskinens hydrauliske løftekapasitet.

\*\*Graveskuffen, løftekroken, stroppen og andre løfteinnretninger er ikke inkludert i denne tabellen.



\* Arbeidsområdene er oppgitt med Kubota's standardskuffe, uten redskapsfeste.

\* Spesifikasjonene kan endres uten forvarsel ved forbedringer.

★ Alle bildene vist nedenfor er kun til brosjyreformål.

Ved betjening av gravemaskinen, bruk personlig verneutstyr i henhold til lokale lover og sikkerhetsregler.

**KUBOTA EUROPE S.A.S.**

19 à 25, Rue Jules - Vercruysson -  
Zone Industrielle - B.P. 50088  
95101 Argenteuil Cedex France  
Téléphone : (33) 01 34 26 34 34  
Télécopieur : (33) 01 34 26 34 99

<http://www.kubota-global.net>